

**COMUNE TRIGGIANO**  
PROVINCIA DI BARI

**PIANO DI LOTTIZZAZIONE "TORRE MARINARA"**  
COMPARTI 36-38-39-40

OGGETTO  
PLANIMETRIA CON SUPERFICI DELLE  
PARTICELLE PERIMETRALI NON RICADENTI  
PER INTERO NEL P.D.L.

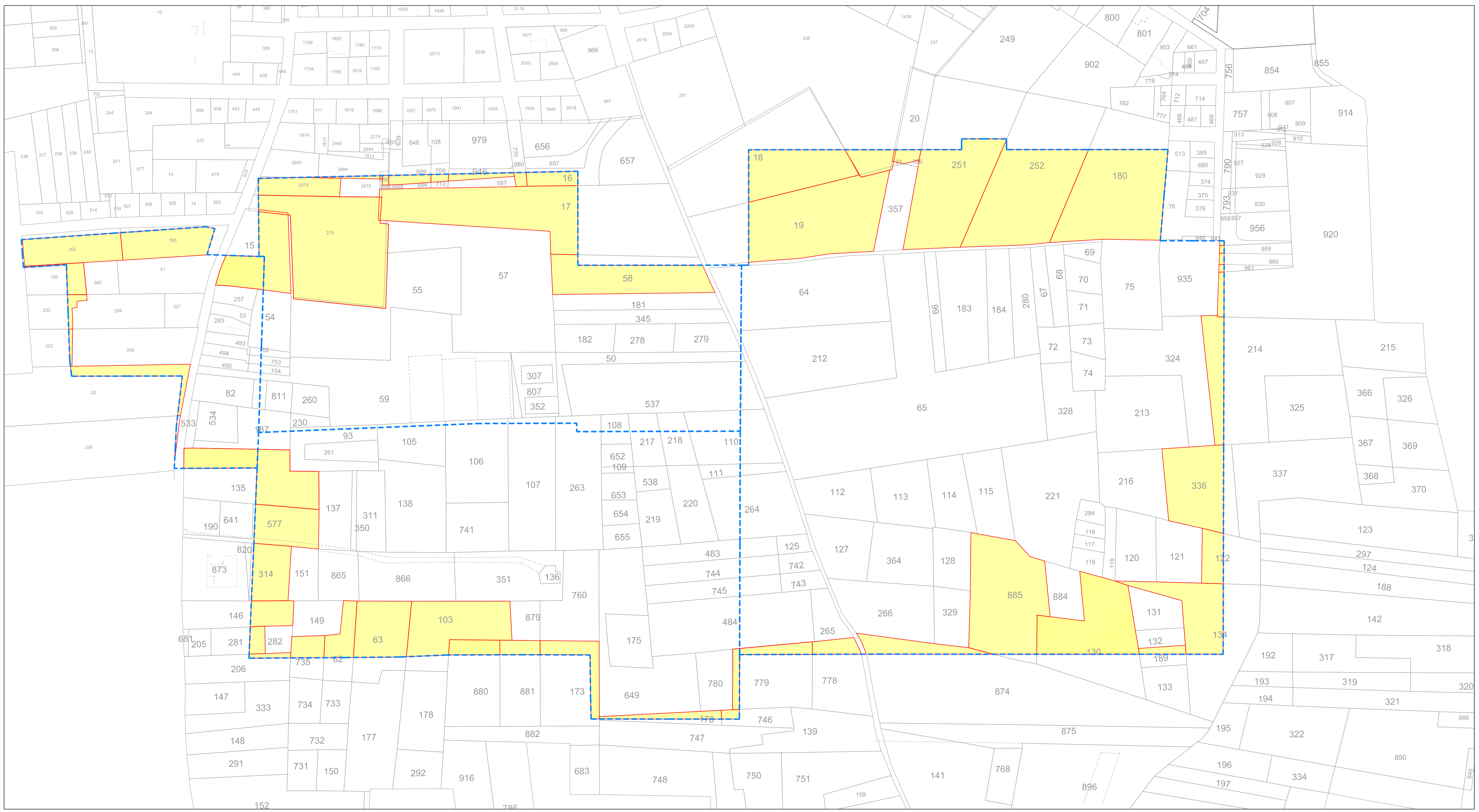
TAV. **2D**      SCALA 1:1000

DATA: Novembre 2015    AGGIORNAMENTO: Luglio 2016    AGGIORNAMENTO: Febbraio 2018

COMMITTENTE:  
CONSORZIO TORRE MARINARA  
via Faenza, 58  
70019 TRIGGIANO (BA)

PROGETTISTI:

ing. Ferdinando Guerra Coordinatore P.zza Giovanni XXIII, 8 TRIGGIANO	arch. Vito Coppola via Enrico De Nicola, 21 CAPURSO	ing. Vito G. Battista C.so Vittorio Emanuele, 267 TRIGGIANO	ing. Luigi Biondi via Capurso, 17 TRIGGIANO	ing. Pietro Lombardi via Casalino, 178 TRIGGIANO
--	---	---	---	--



Fg.	P. l.r.	Superf. particella (mq)	Sup. in P.d.L. (mq)
16	236	8008	309
16	279	3336	3314
16	2974	468	458
19	15	1471	1135
19	16	777	224
19	17	4982	2617
19	18	4006	1279
19	19	3823	2884
19	20	738	103
19	52	3221	452
19	58	1813	1469
19	62	549	361
19	63	1266	934
19	103	1624	1423
19	122	876	350
19	126	594	193
19	130	2589	1712
19	134	2661	1072
19	135	2100	1359
19	146	905	334
19	173	4398	430
19	176	351	212
19	180	3509	2664
19	189	272	108
19	206	895	60
19	214	3616	635
19	222	400	85
19	223	440	34
19	251	3980	2249
19	252	3796	2592
19	256	3222	22
19	262	845	829
19	281	460	130
19	314	688	646
19	336	1784	1446
19	577	860	780
19	689	304	115
19	709	102	73
19	735	466	224
19	746	351	52
19	765	845	773
19	770	275	51
19	778	1131	209
19	779	1585	341
19	874	5776	460
19	880	1408	236
19	881	1058	180
19	885	2577	2500
19	898	40	22
19	920	5643	84
19	946	206	206
19	958	122	6
19	959	252	11
19	960	251	17
19	961	92	12